

300°C c'est ok !

17-mars-24



Station automatique météo-France	Somme des températures en °C (Base 01/02)	Somme des températures au 17 mars 2023 (Base 01/02)	Date d'atteinte des 300°C (base 01/02) en 2023	Date d'atteinte des 300°C (base 01/02) en moyenne sur les 5 dernières années	Précipitations la semaine dernière (du 11 février au 16 mars)
AUBUSSON	332	243	23-mars	18-mars	5,4
AUZANCES	321	238	24-mars	20-mars	7
BENEVENT	351	290	18-mars	13-mars	5,8
BONNAT	381	--	--	--	10,8
BOURGANEUF	337	275	20-mars	15-mars	8
BOUSSAC	362	248	23-mars	16-mars	8,6
CHAMBONCHARD	359	265	21-mars	16-mars	4,8
CROCQ	305	--	--	--	8,8
DUN LE PALESTEL	376	--	--	--	6,8
FELLETIN	321	262	22-mars	17-mars	4,8
GENOUILLAC	376	267	21-mars	15-mars	7,8
GENTIOUX	259	216	29-mars	25-mars	15,8
GUERET - ST LAURENT	258	--	--	--	3,4
LA COURTINE	262	196	31-mars	28-mars	12
LA SOUTERRAINE	367	297	18-mars	12-mars	7,2
LUPERSAT	334	--	--	--	7,6
PONTARION	341	--	--	--	7
SAINT LOUP	354	265	21-mars	15-mars	6,8

Mise à l'herbe : possible partout sauf sur le Plateau de Millevaches

Les troupeaux peuvent **commencer à sortir** (si les sols le permettent !) sauf pour le secteur du Plateau de Millevaches où les 300°C sont prévus pour **la fin de semaine/début de semaine** prochaine.

La transition alimentaire doit se réaliser sur un minimum **d'une semaine** durant laquelle du **foin est proposé** à la pâture. La **complémentation** en magnésium est également conseillée en mettant à disposition des blocs à lécher enrichis par exemple.

Les premières prairies pâturées présentent des hauteurs d'herbe entre 5 et 8 cm, la sortie de la parcelle se fait entre 3 et 4 cm lorsque la couleur de l'herbe devient trop claire.



- ➔ La pousse de l'herbe à cette période est comprise entre 10 et 20 kg de MS/ha/Jour.
- ➔ Les besoins journaliers pour un UGB est de 17,3 kg de MS/Jour.

La mise à l'herbe peut commencer par des animaux ayant des besoins alimentaires moindres

Prévisions météo pour ce printemps

L'hiver 2023-2024 a été particulièrement doux et pluvieux : il se place à la **3ème place** des hivers les plus doux avec une température moyenne **supérieure de 2°C** à la valeur de saison. Les précipitations ont été réparties de **manière contrastée** sur le pays. **Février a été le mois le plus pluvieux** de cet hiver avec un excédent de **50 %** à l'échelle nationale et des cumuls excédentaires sur la majeure partie du pays.

Par conséquent, les nappes phréatiques se sont globalement **bien remplies**, à l'exception de l'ancienne région **Languedoc-Roussillon** et du **Sud du Massif central**, et les sols sont très humides.

L'herbe a continué de pousser cet hiver sur certaines régions et le démarrage en végétation semble plus précoce qu'à l'accoutumée grâce aux températures douces. Mais l'excès d'eau des derniers mois limite la portance des parcelles, n'ont pas été déprimées ni fertilisées, les éleveurs devront être particulièrement réactifs dans les prochaines semaines.

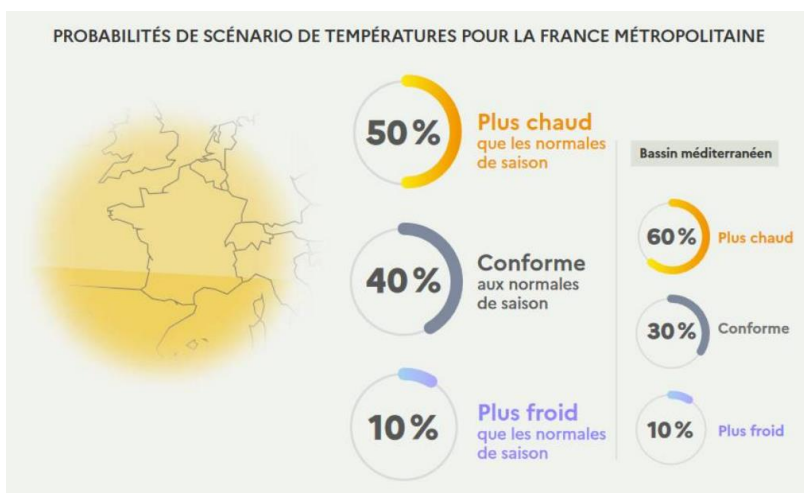


Figure 1 : Scénarios probables pour les températures pour les trois prochains mois (Source : Note agro-climatique et prairie – Numéro 1 & Météo France)

Le printemps s'annonce aussi précoce avec des températures à minima conformes aux normales de saison si ce n'est supérieur.

Les cumules des sommes de températures vont évoluer rapidement, et donc le stade phénologique aussi. Les premières fauches seront plus précoces cette année.

Pour les précipitations, aucuns scénarios ne se dégagent concrètement.

CONNAISSEZ-VOUS L'OUTIL
« ALEA PLUIE » ?

C'EST UN SERVICE DE PREVISION PROBABILISTES DE CUMUL DE PRECIPITATIONS POUR L'AGRICULTURE. IL FOURNIT DES INFOS SUR LES PROBABILITES DE PRECIPITATIONS SUR LES 2 SEMAINES A VENIR SOUS FORME DE CARTES.

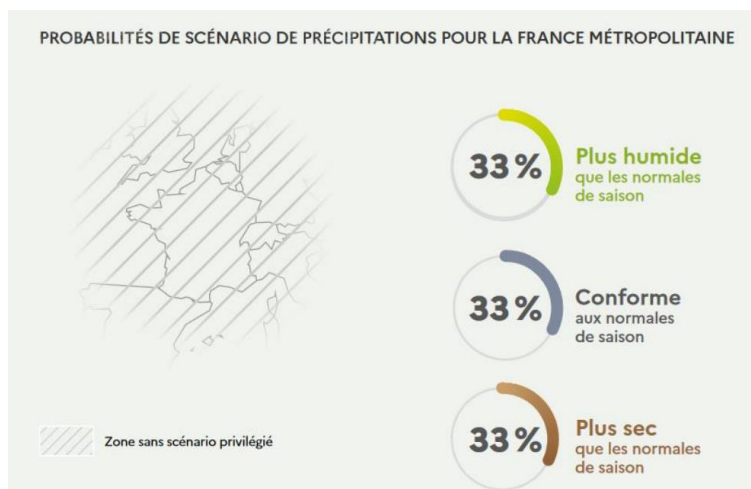


Figure 2 : Scénarios probables pour les températures pour les trois prochains mois (Source : Note agro-climatique et prairie – Numéro 1 & Météo France)

Vous pouvez consulter :

- La note agro-climatique complète &
- L'outil « Aléa Pluie »

Via les boutons ci-dessous