

Visite « Bout de champ » 22 juin 2018 Gac des BARITEAUX « les Baritauds »

Plate forme

Ray grass hybride / trèfle violet

« mélange de ploïdies, effet de l'azote et du pâturage
hivernal sur la présence de trèfle violet »

Laurent ROMAIN
Hervé FEUGERE
Partenaire : société BARENBRUG

Parcelle et conduite

Parcelle	UTS 23 127: Sols bruns, issus de colluvions sur arène de granodiorites	
2.84 ha 620 m		
précédent	triticale	
Semis	07/09/2017	
exploitation	9/05	1 fauche
Fertilisation	25/08/2017	19 t fumier
Fertilisation	26/03/2018 sur une partie de la zone broyée	50N
Fertilisation	20/05/2018 sur toute la zone broyée	50 N

Dispositif

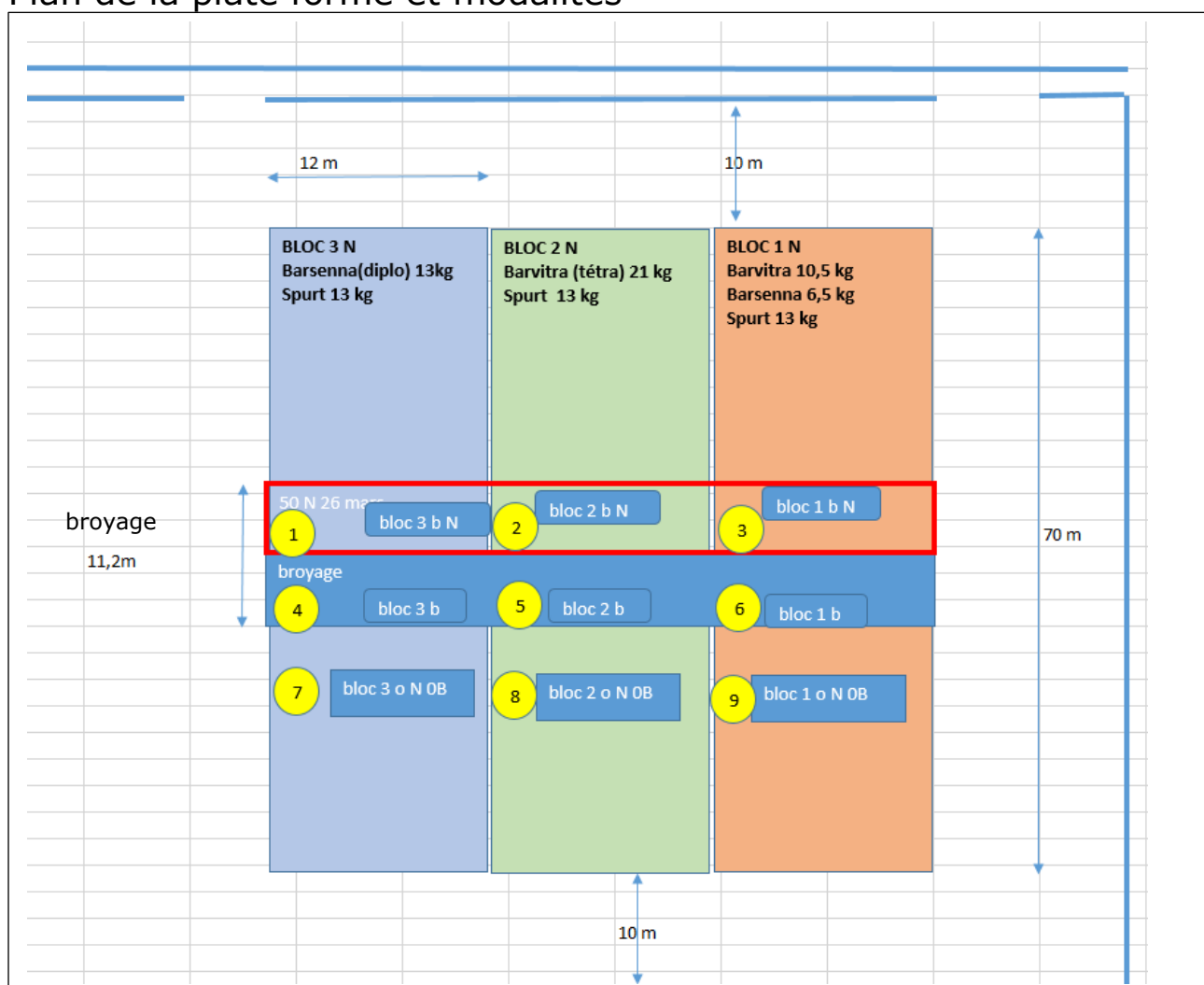
3 blocs

bloc	Espèce	Variété	Semencier	Dose kg/ha	Nbre de grains/m ²
1	RGH tétra	BARVITRA	Barenbrug	10.5	245
	RGH diplo	BARSENNA	Barenbrug	6.5	250
	TREFLE VIOLET diplo	SPURT	Barenbrug	13	700
2	RGH tétra	BARVITRA	Barenbrug	21	490
	TREFLE VIOLET diplo	SPURT	Barenbrug	13	700

Visite « Bout de champ » 22 juin 2018
Gaec des BARITEAUX « les Baritauds »

3	RGH diplo	BARSENNA	Barenbrug	13	500
	TREFLE VIOLET diplo	SPURT	Barenbrug	13	700

Plan de la plate forme et modalités



Broyage le 21/03 sur 2 allers/retours

Visite « Bout de champ » 22 juin 2018 Gaec des BARITEAUX « les Baritauds »

	Bloc 1	Bloc 2	Bloc 3
- Rendement en kg MS/Ha	3080	2906	2920

(feuille tendue des RGH : 33cm)

Rendements 1ère coupe 10/05 (676°C)

Modalité	1	2	3	4	5	6	7	8	9
Avec broyage au 21/03	Bloc 3 + 50 N	Bloc 2 + 50 N	Bloc 1 + 50 N	Bloc 3 + 0 N	Bloc 2 + 0 N	Bloc 1 + 0 N			
Sans broyage							Bloc 3	Bloc 2	Bloc 1
Rendements en kg MS/Ha	5976	6350	5478	4515	4648	3951	6491	5046	4856

Effets du broyage par Bloc

Le broyage suivi d'un apport de 50 N a occasionné une hausse de rendement de 470 kg de MS/Ha

Le broyage sans apport de N a occasionné une perte de 1092 kg Ms/ha

Effets de la ploïdie sur les rendements

	Bloc 1 (mélange diplo tétra)	Bloc 2 (tétra)	Bloc 3 (diplo)
Rendement moyen en kg MS/Ha	4761	5348	5661

Rendements 2ème coupe 19/06 (40 jours de repousse)

50 N apportées le 20/05 sur toute la partie broyée

Modalité	1	2	3	4	5	6	7	8	9
Rendements en kg MS/Ha	4648	3364	3857	4880	3995	3984	3890	3652	3995

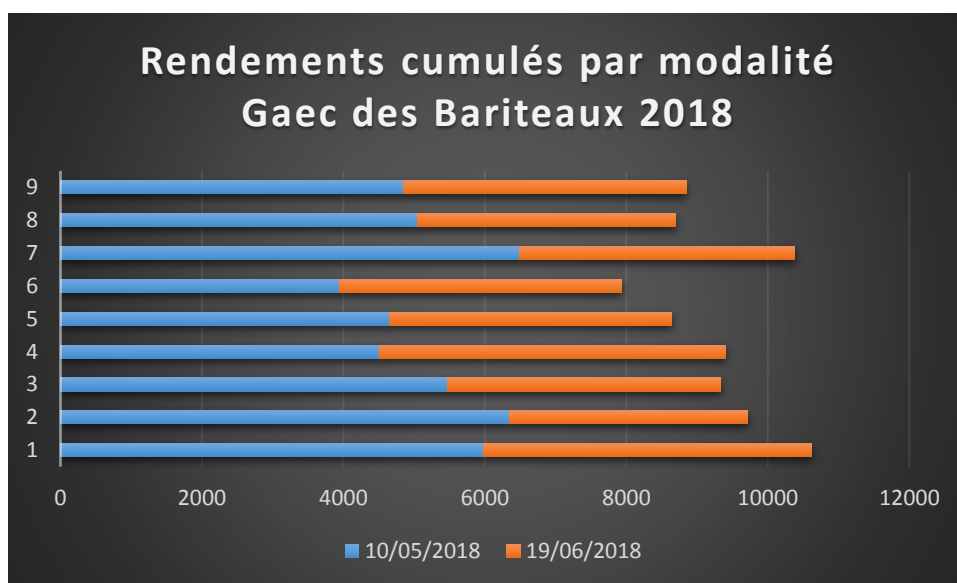
Effet du broyage + 50 N sur le rendement

Visite « Bout de champ » 22 juin 2018 Gaec des BARITEAUX « les Baritauds »

La zone broyée suivie d'un apport de 50 N après la 1^{ère} coupe a occasionné une hausse de rendement de 42 kg de MS/Ha qui peut être considérée comme négligeable

Cumul des rendements

Modalité	1	2	3	4	5	6	7	8	9
Cumul des rendements en kg de MS/Ha	13705	12620	12255	12477	11549	10855	10381	8698	8851



Bloc	1 (mélange)	2 (tétra)	3 (diplo)
Moyenne de cumul des rendements en kg de MS/Ha	10654	10956	12187

Evolution du taux de présence du trèfle violet

La présence de trèfle violet dans les blocs est assez décevante, pratiquement inexistante lors de la 1^{ère} coupe et des différences plus marquées à la 2^{ème} coupe

Visite « Bout de champ » 22 juin 2018 Gac des BARITEAUX « les Baritauds »

Modalité	1	2	3	4	5	6	7	8	9
évaluation de la présence de TV	0%	5%	12%	5%	20%	5%	0	0	5%

La présence significative du trèfle violet n'est observée que dans la modalité 5 :

Ray Grass Hybride tétraploïde broyée le 21/03 sans apport d'azote juste après le broyage.

La croissance du RGH a été trop importante à l'automne pour permettre un développement du trèfle violet.

Avec des conditions très poussantes en automne, il faut peut-être revoir à la baisse la population de RGH semée, dans tous les cas la concurrence avec le rgh doit être limitée si on veut maintenir la légumineuse dans le mélange.