

Sous-Direction Service Élevage

Line DAUPHIN - 05 55 61 50 19

line.dauphin@creuse.chambagri.fr

Identification

Annette ROUSSELLET - Chef de service - Gestion du fichier

Annette ROUSSELLET

Identification - Informatique
05 55 61 50 18 - annette.roussetlet@creuse.chambagri.fr

Annick CHOLIN

Accueil identification
05 55 61 50 10 - ipg@creuse.chambagri.fr

Fany BENOIT

CPB* - Bovins croissance
05 55 61 50 11 - bovins.croissance@creuse.chambagri.fr
Fax : 05 55 61 50 33

*Certification des Parentés Bovines

Catherine BLIER - Nathalie BLINET

Identification bovine - 05 55 61 50 10

Laetitia NARDIN

Identification ovine - caprine - contrôle laitier - Boviclic
05 55 61 50 32

Franck VALADEAU

Informatisation des élevages - 06 60 58 70 31

Line DAUPHIN - suivi terrain identification

Philippe DUBOIS

Identification - Suivi qualité terrain - 06 60 90 45 49

Fany BENOIT

Identification - Suivi qualité - 0555615010

Prestations et Conseils Techniques

Contrôles de Performances :

Line DAUPHIN

05 55 61 50 19 - line.dauphin@creuse.chambagri.fr

Contrôle laitier :

Martine DURAND - Chef d'équipe

05 55 61 50 16 - martine.durand@creuse.chambagri.fr

Contrôle performances bovins :

Marc DUDRUT 07 71 07 24 83

Nicolas DUPEUX 06 60 58 52 92

Franck VALADEAU 06 60 58 70 31

Anthony LEMASSON 06 60 57 09 69

Bovins croissance
05 55 61 50 11 - bovins.croissance@creuse.chambagri.fr

Yves CHERON 06 60 55 71 06

Florence CLUZEL 06 60 59 61 89

Guillem LALLEMAND 07 71 07 53 21

Sylvie RAVEL 06 60 58 55 97

Laurent GOURDON 06 60 56 73 44

Cécile DUCOUDRAY 06 60 59 54 06

Contrôle performances ovins :

Philippe DUBOIS

05 55 61 50 32 - philippe.dubois@creuse.chambagri.fr

Contrôle machine à traire :

LALLEMAND Guillem

07 71 07 53 21 - lallemand.guillem@creuse.chambagri.fr

Conseils Références :

Martine DURAND

Production laitière
05 55 61 50 16 - martine.durand@creuse.chambagri.fr

Danielle SENNEPIN

Production Ovine
07 71 07 33 15 - danielle.sennepin@creuse.chambagri.fr

Natacha LAGOUTTE

Production bovins viande
05 55 61 50 35 - nathacha.lagoutte@creuse.chambagri.fr

Valérie MOREAU

Conseillère Agro-Alimentaire et filières en productions animales
05 19 37 00 32 - valerie.moreau@creuse.chambagri.fr

Démarche qualité : vous satisfaire est notre priorité !

La Chambre d'Agriculture de la Creuse est certifiée pour ses activités de formation et de conseil et est engagée dans le système management de la qualité pour l'identification des animaux et les contrôles de performances bovins lait et viande.

Notre Chambre d'Agriculture respecte un code éthique fondé sur nos valeurs et destiné à protéger vos intérêts essentiels.

Line DAUPHIN - Yves CHERON - Martine DURAND - Sonia NATIVEL

05 55 61 50 00



«La Chambre d'Agriculture est certifiée pour son activité de conseil phytopharmaceutique, sous le numéro IF01762».

Philippe DUCOURTHIAL : 05 55 61 50 00

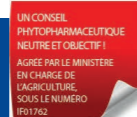
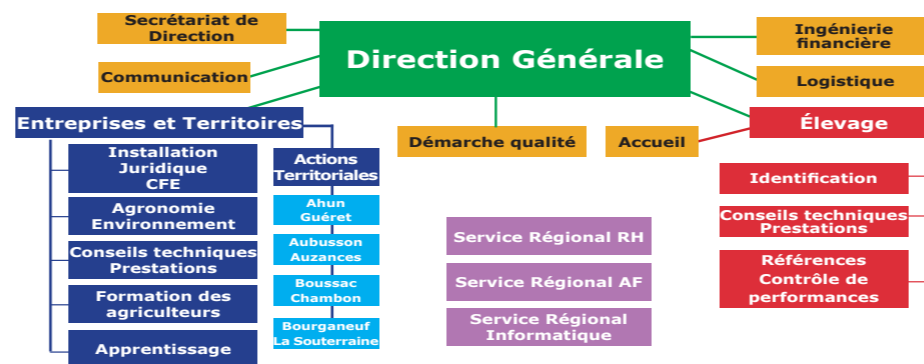


Schéma des services



Antennes CDA 23



Rejoignez nous sur : creuse.chambre-agriculture.fr



Antenne AHUN - GUERET

À AHUN

Lycée Agricole
23150 AHUN
Tel : 05 19 37 00 38

À GUERET

8 Avenue d'Auvergne
23011 GUERET CEDEX
Tel : 05 55 61 50 21

ca.ahun-gueret@creuse.chambagri.fr

Antenne AUBUSSON - AUZANCES

À AUBUSSON

Zone artisanale Ouest du Mont
23200 AUBUSSON
Tel : 05 19 37 00 35

À AUZANCES

11 Place de la Mairie
23700 AUZANCES
Tel : 05 19 37 00 39

ca.aubusson-auzances@creuse.chambagri.fr

Antenne CHAMBON SUR VOUEIZE - BOUSSAC

À CHAMBON-SUR-VOUEIZE

Place Croix Verte
23170 CHAMBON-SUR-VOUEIZE
Tel : 05 19 37 00 37

À BOUSSAC

Maison des Associations
23600 BOUSSAC
Tel : 05 19 37 00 36

ca.chambon-boussac@creuse.chambagri.fr

Antenne LA SOUTERRAINE - BOURGANEUF

À LA SOUTERRAINE

Zone artisanale de la Prade
23300 LA SOUTERRAINE
Tel : 05 19 37 00 33

À BOURGANEUF

4 Place de l'Hôtel de Ville
23400 BOURGANEUF
Tel : 05 19 37 00 34

ca.lasouterraine-bourganeuf@creuse.chambagri.fr

Vos Contacts



La **Chambre d'Agriculture**
de la **Creuse**,
vous **accompagne** au **quotidien**



Former



Conseiller



Expérimenter



Installer



Promouvoir

Service communication août 2020

Chambre d'Agriculture de la Creuse

Maison de l'Économie
8 avenue d'Auvergne - CS 60 089
23 011 GUÉRET - Cedex 11
Tel : 05 55 61 50 00
accueil@creuse.chambagri.fr
Accueil - Standard :
8H30-12H00 - 13H30-17H00



Présidence
Pascal LEROUSSEAU
Président - 06 30 65 29 51

Direction
Francis HABERSTOCK
Directeur Général - 05 55 61 50 08
francis.haberstock@creuse.chambagri.fr

Secrétariat de Direction

Maryse ZACCOMER
Secrétariat de Direction
05 55 61 50 05 - maryse.zaccomer@creuse.chambagri.fr
Fax : 05 55 52 84 20

Sonia NATIVEL
Secrétariat de Direction
05 55 61 50 09 - sonia.nativel@creuse.chambagri.fr

direction@creuse.chambagri.fr

Communication - Documentation

Nathalie DEGEORGES
Communication Externe - Documentation
05 55 61 50 22 - nathalie.degeorges@creuse.chambagri.fr

Émilie MALLERET-REBOURSIERE
Communication Interne - RGPD
05 55 61 50 46 - emilie.malleret@creuse.chambagri.fr

Ingénierie financière

Catherine CITAIRE
Ingénierie financière
05 55 61 50 26 - catherine.citaire@creuse.chambagri.fr

Relais Ressources Humaines

Maryse ZACCOMER
Relais Ressources Humaines
05 55 61 50 05 - maryse.zaccomer@creuse.chambagri.fr
Fax : 05 55 52 84 20

Gestion des moyens - Logistique

Annette ROUSSELLET - Chef de service

Annette ROUSSELLET
Responsable Accueil, parc informatique, matériels
bureautique et téléphonie
05 55 61 50 18 - annette.roussetlet@creuse.chambagri.fr

Sylvain LAGRANGE
Logistique
05 55 61 50 00 - sylvain.lagrange@creuse.chambagri.fr

ACCUEIL - STANDARD : (8H30 - 12H00 et 13H30 - 17H00)

Catherine BLIER

Nathalie BLINET

05 55 61 50 00 - accueil@creuse.chambagri.fr

Services Régionaux Nouvelle-Aquitaine

Service Informatique (DNSI)
Frédéric MULLIER

**Service Régional Ressources
Humaines (RH)**

Isabelle REMERAND
Delphine BATIFOIX
Margaret LEGRAND
Aurélien ALLARDIN

**Service Régional Administration et
Finance (AF)**

Catherine GRAVERON
Christiane COUTURIER
Christelle CHENIER

Sous-Direction Entreprises et Territoires

Frédéric GOUZONNAT - 05 55 61 50 07
frederic.gouzonnat@creuse.chambagri.fr

Installation - Transmission Service Juridique

Sabine DURUDAUD - Chef de pôle

Sabine DURUDAUD
Conseil Installation - Transmission
05 55 61 50 43
sabine.durudaud@creuse.chambagri.fr

Marie MONGIN
Conseil Installation - Transmission
Répertoire Départ Installation (RDI)
05 55 61 50 30 - marie.mongin@creuse.chambagri.fr

Alain ROBY
Conseil Installation - Transmission
Agriculteurs en difficulté
05 55 61 50 38 - alain.robby@creuse.chambagri.fr

Jean-Louis DOUMAZANE
Conseil Installation - Transmission
05 55 61 50 39 -
jean-louis.doumazane@creuse.chambagri.fr

Delphine CARDINAUD
Conseil Installation - Transmission
05 55 61 50 28
delphine.cardinaud@creuse.chambagri.fr

**Point Accueil Installation
Transmission - PAIT 23 -
05 55 61 50 41
pait23@creuse.chambagri.fr**

Yannick WILCKE
Mission Service Public Installation
05 55 61 50 37
yannick.wilcke@creuse.chambagri.fr

Marylène MOURIOUX
Assistante Installation
05 55 61 50 23
marylene.mouriaux@creuse.chambagri.fr

Armonie ROUMI
Assistante Installation
05 19 37 00 71
armonie.roumi@creuse.chambagri.fr

Sandrine COUDERCHON
Conseil Juridique
05 55 61 50 47 - sandrine.couderchon@creuse.chambagri.fr

Émilie MALLERET-REBOURSIERE
Conseil Juridique
05 55 61 50 46 - emilie.malleret@creuse.chambagri.fr

Adeline LAFOND
Conseil Juridique
05 55 61 50 48 - adeline.lafond@creuse.chambagri.fr

Joëlle JEAN
Assistante JAC
Centre de formalité des entreprises - CFE-
05 55 61 50 34 - joelle.jean@creuse.chambagri.fr

**JuriAgriConseil - JAC 23
05 55 61 50 45 - contact@jac23.fr**

Formations

Formation des agriculteurs

Alice GUILLON
Conseil Animation Formation
05 55 61 90 19
alice.guillon@creuse.chambagri.fr

Silvie UHLEN
Assistante formation
05 55 61 50 36
silvie.uhlen@creuse.chambagri.fr
formation@creuse.chambagri.fr

Apprentissage

Patrick LE GOUX
Développeur de l'Apprentissage
05 55 61 50 12
patrick.legoux@creuse.chambagri.fr

Conseils techniques Prestations

Renaud SELLES
Bâtiments d'élevage - Énergies renouvelables
05 55 61 50 25
renaud.selles@creuse.chambagri.fr

Abel DA CUNHA
Bâtiments d'élevage - Énergies renouvelables -
Plans d'épandage
05 55 61 50 00
abel.da-cunha@creuse.chambagri.fr

Estelle CAILLAUD
Circuits-courts - Diversification -
Bienvenue à la Ferme - Marchés de Producteurs de Pays
06 60 56 76 79
estelle.caillaud@creuse.chambagri.fr

Angélique LEROY
Mes parcelles - Cartographie - Octagri
05 55 61 50 27
angelique.leroy@creuse.chambagri.fr

Alexandre JAMOT
Urbanisme - Foncier
05 55 61 50 01
alexandre.jamot@creuse.chambagri.fr

Vincent CAILLIEZ
Action Climat
05 55 61 50 24
vincent.cailliez@creuse.chambagri.fr

Pierre BEUZE
Forêt - Bois énergie
05 19 37 00 30
pierre.beuze@creuse.chambagri.fr

Agronomie - Environnement

Philippe DUCOURTHIAL - Chef de pôle

Philippe DUCOURTHIAL
Agronomie - Grandes cultures
05 55 61 50 42 - philippe.ducourthial@creuse.chambagri.fr

Lucile HANRYON
Productions végétales
05 19 37 00 37 - lucile.hanryon@creuse.chambagri.fr

Diane MAGNAUDEIX
Agriculture biologique
05 55 61 50 13 - diane.magnaudeaux@creuse.chambagri.fr

Noëllie LEBEAU
Agriculture biologique
05 55 61 50 31 - noellie.lebeau@creuse.chambagri.fr

Benoît THIRET
Réseau DEPHY
05 55 61 90 19 - benoit.thiret@creuse.chambagri.fr

Hervé FEUGERE
Herbe et fourrages
05 55 61 50 06 - herve.feugere@creuse.chambagri.fr

Christophe LAVILLE
Agronomie
Mission boues
Gestion et valorisation des déchets
05 19 37 00 34 - christophe.laville@creuse.chambagri.fr

Guy LABAYE
Environnement - Eau
05 55 61 50 00 - guy.labaye@creuse.chambagri.fr

Ludivine DUTEILH
Environnement - eau
05 55 61 50 44 - ludivine.duteilh@creuse.chambagri.fr

Stéphane GRAND
Conseiller machinisme
05 19 37 00 72 - stephane.grand@creuse.chambagri.fr

Action territoriale

Bruno SIMON - Chef de pôle

Antenne Ahun - Guéret :

Jean-Philippe GUILLEMET
Conseiller territorial
jean-philippe.guillemet@creuse.chambagri.fr
06 60 57 37 83

Bruno SIMON
Conseiller territorial
bruno.simon@creuse.chambagri.fr
06 60 57 36 70

Justine MANDONNET
Conseillère territoriale
justine.mandonnet@creuse.chambagri.fr
06 60 57 74 46

Antenne Aubusson - Auzances :

Pascal DEVARS
Conseiller territorial
pascal.devars@creuse.chambagri.fr
06 60 59 68 12

Pascal FLEURAT
Conseiller territorial
pascal.fleurat@creuse.chambagri.fr
06 60 58 11 31

Laurent ROMAIN
Conseiller territorial
laurent.romain@creuse.chambagri.fr
07 71 07 87 61

Marie-Anne SECQUE
Conseillère territoriale
marie-anne.secque@creuse.chambagri.fr
07 71 07 45 37

Antenne Chambon-Sur-Voueize - Boussac :

François MARTIN
Conseiller territorial
francois.martin@creuse.chambagri.fr
06 60 58 45 07

Florian LEPINASSE
Conseiller territorial
florian.lepinasse@creuse.chambagri.fr
07 84 97 67 65

Céline HERBAIN
Conseillère territoriale
celine.herbain@creuse.chambagri.fr
07 71 07 95 78

Patrick LE GOUX
Conseiller territorial
patrick.legoux@creuse.chambagri.fr
06 60 57 81 61

Adeline LESIMPLE
Conseillère territoriale
adeline.lesimple@creuse.chambagri.fr
07 71 07 64 35

Antenne La Souterraine - Bourgneuf :

Gaëlle TARDES
Conseillère territoriale
gaelle.tardes@creuse.chambagri.fr
07 71 07 10 95

Christian JOUANNY
Conseiller territorial
christian.jouanny@creuse.chambagri.fr
06 60 90 59 25

Benoît GIRAUD
Conseiller territorial
benoit.giraud@creuse.chambagri.fr
07 71 07 55 14

Julien VAISSET
Conseiller territorial
julien.vaisset@creuse.chambagri.fr
06 60 57 15 48