

Sous-Direction Service Élevage

Line **DAUPHIN**

05 55 61 50 19 - line.dauphin@creuse.chambagri.fr

Identification

Annick CHOLIN
Accueil identification
05 55 61 50 10 - ipg@creuse.chambagri.fr

Fany BENOIT
CPB* - Bovins croissance
05 55 61 50 11 - bovins.croissance@creuse.chambagri.fr
Fax : 05 55 61 50 33

*Certification des Parents Bovins

Nathalie BLINET
Identification bovine - 05 55 61 50 10

Marion LEMASSON
Identification bovine - 06 60 59 54 06

Laëtitia NARDIN
Identification ovine - caprine - contrôle laitier - Boviclic
05 55 61 50 32

Franck VALADEAU
Informatisation des élevages - 06 60 58 70 31

Line **DAUPHIN** - suivi terrain identification

Philippe DUBOIS
Identification - Suivi qualité terrain - 06 60 90 45 49

Fany BENOIT
Identification - Suivi qualité - 05 55 61 50 10

Sylvie RAVEL
Identification - Suivi qualité - 06 60 58 55 97

Prestations et Conseils Techniques

Contrôles de Performances :
Line **DAUPHIN**
05 55 61 50 19 - line.dauphin@creuse.chambagri.fr

Contrôle performances bovins :
Nicolas DUPEUX 06 60 58 52 92
Franck VALADEAU 06 60 58 70 31
Delphine TESTE 06 60 57 09 69

Contrôle performances ovins :
Philippe DUBOIS
05 55 61 50 32 - philippe.dubois@creuse.chambagri.fr

Conseils Références :

Martine DURAND
Production laitière
05 55 61 50 16 - martine.durand@creuse.chambagri.fr

Natacha LAGOUTTE
Production bovins viande
05 55 61 50 35 - natacha.lagoutte@creuse.chambagri.fr

Contrôle laitier :
Martine DURAND - Chef d'équipe
05 55 61 50 16 - martine.durand@creuse.chambagri.fr

Yves CHERON 06 60 55 71 06
Florence CLUZEL 06 60 59 61 89
Guillem LALLEMAND 07 71 07 53 21
Sylvie RAVEL 06 60 58 55 97
Marion LEMASSON 06 60 59 54 06

Contrôle machine à traire :
LALLEMAND Guillem
07 71 07 53 21 - lallemand.guillem@creuse.chambagri.fr

Julien VAISSET
Production ovins viande
06 60 57 15 48 - julien.vaisset@creuse.chambagri.fr

Démarche qualité : vous satisfaire est notre priorité !

La Chambre d'agriculture de la Creuse est certifiée pour ses activités de formation et de conseil et est engagée dans le système management de la qualité pour l'identification des animaux et les contrôles de performances bovins lait et viande.

Notre Chambre d'agriculture respecte un code éthique fondé sur nos valeurs et destiné à protéger vos intérêts essentiels.

Line **DAUPHIN** - Yves **CHERON** - Martine **DURAND** - Carole **CHEDEVILLE**
05 55 61 50 00

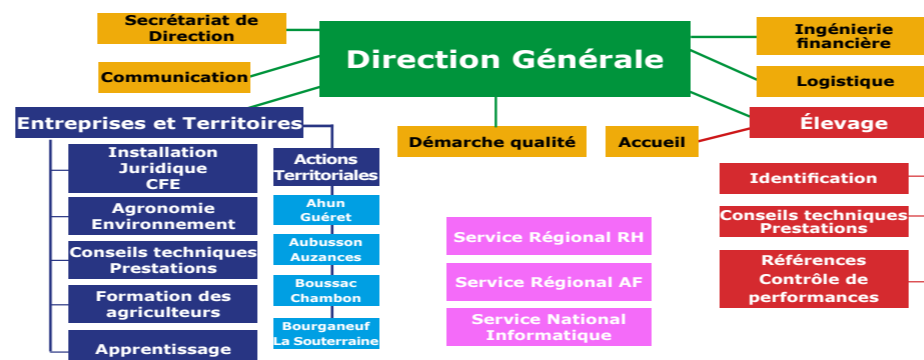


«La Chambre d'agriculture est certifiée pour son activité de conseil phytopharmaceutique, sous le numéro IF01762».

Philippe **DUCOURTHIAL** : 05 55 61 50 00



Schéma des services



Antennes CDA 23



Rejoignez nous sur : creuse.chambre-agriculture.fr



Antenne AHUN - GUÉRET

À AHUN
Lycée Agricole
23150 AHUN
Tel : 05 19 37 00 38

À GUÉRET
8 Avenue d'Auvergne
23011 GUÉRET CEDEX
Tel : 05 55 61 50 21

ca.ahun-gueret@creuse.chambagri.fr

Antenne AUBUSSON - AUZANCES

À AUBUSSON
Zone artisanale Ouest du Mont
23200 AUBUSSON
Tel : 05 19 37 00 35

À AUZANCES
11 Place de la Mairie
23700 AUZANCES
Tel : 05 19 37 00 39

ca.aubusson-auzances@creuse.chambagri.fr

Antenne CHAMBON SUR VOUEIZE - BOUSSAC

À CHAMBON-SUR-VOUEIZE
Place Croix Verte
23170 CHAMBON-SUR-VOUEIZE
Tel : 05 19 37 00 37

À BOUSSAC
Maison des Associations
23600 BOUSSAC
Tel : 05 19 37 00 36

ca.chambon-boussac@creuse.chambagri.fr

Antenne LA SOUTERRAINE - BOURGANEUF

À LA SOUTERRAINE
Zone artisanale de la Prade
23300 LA SOUTERRAINE
Tel : 05 19 37 00 33

À BOURGANEUF
4 place de l'Hôtel de Ville
23400 BOURGANEUF
Tel : 05 19 37 00 34

ca.lasouterraine-bourganeuf@creuse.chambagri.fr

Vos Contacts



La **Chambre d'agriculture**
de la **Creuse**,
VOUS **accompagne** au **quotidien**



Former



Conseiller



Expérimenter



Installer



Promouvoir

Service communication novembre 2020

Chambre d'agriculture de la Creuse

Maison de l'Économie
8 avenue d'auvergne - CS 60 089
23 011 GUÉRET - Cedex 11
Tel : 05 55 61 50 00
accueil@creuse.chambagri.fr
Accueil - Standard :
8H30-12H00 - 13H30-17H00

Maison de l'Économie



Présidence
Pascal LEROUSSEAU
Président - 06 30 65 29 51

Direction
Francis HABERSTOCK
Directeur Général - 05 55 61 50 08
francis.haberstock@creuse.chambagri.fr

Secrétariat de Direction - Relais RH

Sonia NATIVEL
Secrétariat de Direction et relais RH
05 55 61 50 09 - sonia.nativel@creuse.chambagri.fr
direction@creuse.chambagri.fr

Communication

Nathalie DEGEORGES
Communication Interne et Externe
05 55 61 50 22 - nathalie.degeorges@creuse.chambagri.fr

Angèle BENITO
Communication Interne et Externe
05 55 61 50 22 - angele.benito@creuse.chambagri.fr

Catherine BLIER
Reprographie
05 55 61 50 00 - catherine.blier@creuse.chambagri.fr

Ingénierie financière

Catherine CITAIRE
Ingénierie financière
05 55 61 50 26 - catherine.citaire@creuse.chambagri.fr

Gestion des moyens - Logistique

Catherine BLIER
Logistique
05 55 61 50 00 - catherine.blier@creuse.chambagri.fr

ACCUEIL - STANDARD : (8H30 - 12H00 et 13H30 - 17H00)

Nathalie BLINET
05 55 61 50 00 - accueil@creuse.chambagri.fr

Services Régionaux Nouvelle-Aquitaine

Service Informatique (DNSI)
Frédéric MULLIER

Service Régional Administration et Finance (AF)

Catherine GRAVERON
Isabelle REMERAND

Agent Comptable
Patrice VUILLEMIN

Service Régional Ressources Humaines (RH)

Aurélien ALLARDIN
Angélique FIOLE
Virginie BLASSET (en remplacement)
Marine MASBOU
Pauline GILLAR
Piyanut LEKYAI

Sous-Direction Entreprises et Territoires

Frédéric GOUZONNAT

05 55 61 50 07 - frederic.gouzonnat@creuse.chambagri.fr

Stéphanie Luinaud

Assistante
05 55 61 50 04 - stephanie.luinaud@creuse.chambagri.fr

Cathia LAVAUD

Assistante
05 55 61 50 04 - cathia.lavaud@creuse.chambagri.fr

Installation - Transmission Service Juridique

Sabine DURUDAUD - Chef de pôle

Sabine DURUDAUD
Conseil Installation - Transmission
05 55 61 50 43 - sabine.durudaud@creuse.chambagri.fr

Marie MONGIN
Conseil Installation - Transmission
Répertoire Départ Installation (RDI)
05 55 61 50 30 - marie.mongin@creuse.chambagri.fr

Maryse MARTIN
Conseil Installation - Transmission
Agriculteurs en difficulté
05 19 37 00 70 - maryse.martin@creuse.chambagri.fr

Jean-Louis DOUMAZANE
Conseil Installation - Transmission
05 55 61 50 39 - jean-louis.doumazane@creuse.chambagri.fr

Delphine CARDINAUD
Conseil Installation - Transmission
05 55 61 50 28 - delphine.cardinaud@creuse.chambagri.fr

Adeline BOUSSAGEON
Conseil Installation - Transmission
07 71 07 95 20 - adeline.boussageon@creuse.chambagri.fr

Yannick WILCKE
Mission Service Public Installation
05 55 61 50 37 - yannick.wilcke@creuse.chambagri.fr

Marylène MOURIOUX
Assistante Installation
05 55 61 50 23 - marylene.mourieux@creuse.chambagri.fr

Sandrine COUDERCHON
Conseil Juridique
05 55 61 50 47 - sandrine.couderchon@creuse.chambagri.fr

Édouard DINDAULT
Conseil Juridique
05 55 61 50 48 - edouard.dindault@creuse.chambagri.fr

Joëlle JEAN
Assistante JAC
Guichet Unique Entreprises
05 55 61 50 34 - joelle.jean@creuse.chambagri.fr

Solène Jouhannet
Assistante juridique et administrative
05 55 61 50 46 - solene.jouhannet@creuse.chambagri.fr

**Point Accueil Installation
Transmission - PAIT 23 -
05 55 61 50 41
pait23@creuse.chambagri.fr**

**JuriAgriConseil - JAC 23
05 55 61 50 45 - contact@jac23.fr**

Formations

Formation des agriculteurs

Alice GUILLON
Conseil Animation Formation et apprentissage
05 55 61 90 19 - alice.guillon@creuse.chambagri.fr

Silvie UHLEN
Assistante formation
05 55 61 50 36 - silvie.uhlen@creuse.chambagri.fr

Cathia LAVAUD
Assistante formation
05 55 61 90 19 - cathia.lavaud@creuse.chambagri.fr

formation@creuse.chambagri.fr

Conseils techniques Prestations

Renaud SELLES
Bâtiments d'élevage - Énergies renouvelables
05 55 61 50 25 - renaud.selles@creuse.chambagri.fr

Abel DA CUNHA
Bâtiments d'élevage - Énergies renouvelables
Plans d'épandage
05 55 61 50 00 - abel.da-cunha@creuse.chambagri.fr

Alexandre JAMOT
Urbanisme - Foncier
05 55 61 50 01 - alexandre.jamot@creuse.chambagri.fr

Pierre BEUZE
Forêt - Bois énergie
05 19 37 00 30 - pierre.beuze@creuse.chambagri.fr

Angélique LEROY
Mes parcelles - Cartographie - Octagri
05 55 61 50 27 - angelique.leroy@creuse.chambagri.fr

Vincent CAILLIEZ
Action Climat
05 55 61 50 24 - vincent.cailliez@creuse.chambagri.fr

Valérie MOREAU
Circuits-courts - Diversification -
Conseillère Agro-Alimentaire et filières en productions animales
05 19 37 00 32 - valerie.moreau@creuse.chambagri.fr

Agronomie - Environnement

Philippe DUCOURTHIAL - Chef de pôle

Philippe DUCOURTHIAL
Agronomie - Grandes cultures
05 55 61 50 42 - philippe.ducourthial@creuse.chambagri.fr

Lucile HANRYON
Productions végétales
05 19 37 00 37 - lucile.hanryon@creuse.chambagri.fr

Noëllie LEBEAU
Agriculture biologique
05 55 61 50 31 - noellie.lebeau@creuse.chambagri.fr

Benoît THIRET
Réseau DEPHY
05 55 61 90 19 - benoit.thiret@creuse.chambagri.fr

Stéphane GRAND
Conseiller machinisme
05 19 37 00 72 - stephane.grand@creuse.chambagri.fr

Alexis DESARMENIEN
Herbe et fourrages
05 55 61 50 06 - alexis.desarmenien@creuse.chambagri.fr

Christophe LAVILLE
Agronomie
Mission boues
Gestion et valorisation des déchets
05 19 37 00 34 - christophe.laville@creuse.chambagri.fr

Julie LEBLANC
Environnement - Eau
05 55 61 50 00 - julie.leblanc@creuse.chambagri.fr

Romarc PIERSIK
Conseil Stratégique Phytosanitaire
07 71 07 72 28 - romarc.piersiak@creuse.chambagri.fr

Grégoire GAS -- CLAUD
Environnement - Eau
05 55 61 50 44 - gregoire.gas-clavaud@creuse.chambagri.fr

Action territoriale

Bruno SIMON - Chef de pôle

Antenne Ahun - Guéret :

Jean-Philippe GUILLEMET
Conseiller territorial
06 60 57 37 83 - jean-philippe.guillemet@creuse.chambagri.fr

Gaëlle TARDES
Conseillère territoriale
07 71 07 10 95 - gaelle.tardes@creuse.chambagri.fr

Antenne Aubusson - Auzances :

Pascal DEVARs
Conseiller territorial
06 60 59 68 12 - pascal.devars@creuse.chambagri.fr

Pascal FLEURAT
Conseiller territorial
06 60 58 11 31 - pascal.fleurat@creuse.chambagri.fr

Bruno SIMON
Conseiller territorial
06 60 57 36 70 - bruno.simon@creuse.chambagri.fr

Justine MANDONNET
Conseillère territoriale
06 60 57 74 46 - justine.mandonnet@creuse.chambagri.fr

Laurent ROMAIN
Conseiller territorial
07 71 07 87 61 - laurent.romain@creuse.chambagri.fr

Marie-Anne SECQUE
Conseillère territoriale
07 71 07 45 37 - marie-anne.secque@creuse.chambagri.fr

Antenne Chambon-Sur-Voueize - Boussac :

François MARTIN
Conseiller territorial
06 60 58 45 07 - francois.martin@creuse.chambagri.fr

Florian LEPINASSE
Conseiller territorial
07 84 97 67 65 - florian.lepinasse@creuse.chambagri.fr

Céline HERBAIN
Conseillère territoriale
07 71 07 95 78 - celine.herbain@creuse.chambagri.fr

Gaël LACOMBE
Conseiller territorial
06 73 81 51 32 - gael.lacombe@creuse.chambagri.fr

Antenne La Souterraine - Bourgneuf :

Adeline LESIMPLE
Conseillère territoriale
07 71 07 64 35 - adeline.lesimple@creuse.chambagri.fr

Christian JOUANNY
Conseiller territorial
06 60 90 59 25 - christian.jouanny@creuse.chambagri.fr

Benoît GIRAUD
Conseiller territorial
07 71 07 55 14 - benoit.giraud@creuse.chambagri.fr

Laurine MOREL
Conseillère territoriale
06 49 12 99 34 - laurine.morel@creuse.chambagri.fr